



**CHAMBRE
D'AGRICULTURE
ALLIER**

ALLIER

CALENDRIER DES FORMATIONS

Boostez vos performances !

Pour anticiper les changements, développer vos compétences, sécuriser votre exploitation et échanger avec d'autres agriculteurs.



**Nos formations de janvier 2024
à août 2024**

www.allier.chambre-agriculture.fr



PROagri
Pour vous, agriculteurs et artisans



La formation,
la clef d'une plus grande autonomie
technique et décisionnelle !



6 BONNES RAISONS POUR **SE FORMER** AVEC NOUS

- ✓ Intervenants experts et une équipe formation à l'écoute de vos besoins
- ✓ Thèmes innovants
- ✓ Formations courtes et horaires adaptés
- ✓ Lieux au plus près de chez vous
- ✓ Formations interactives mixant théorie et mise en pratique
- ✓ Méthodes pédagogiques actives visites, études de cas, mises en situation, formation à distance



AVEC PLUS DE **80 FORMATIONS** PRÈS DE CHEZ VOUS !



DES FORMATIONS ACCESSIBLES **POUR TOUS**

Vous êtes exploitant agricole, ou conjoint, collaborateur ou aide familial
Dans vos cotisations MSA, la contribution au fond de formation VIVEA vous permet d'accéder à un financement dans la limite de 3000 € par an.
<https://vivea.fr/>

Votre salarié va suivre une formation
Renseignez vous auprès d'OCAPIAT sur les modalités de prise en charge
<https://www.ocapiat.fr/>

Vous avez un autre profil
La Chambre d'agriculture vous renseigne pour vos démarches à réaliser auprès des financeurs au cas par cas (Pôle Emploi, formations certifiantes éligibles au CPF).

DIFFÉRENTS THÈMES ABORDÉS

- Cultures
- Ressources Humaines
- Installation
- Certiphyto
- Environnement
- Transmission d'entreprise
- Élevages
- Gestion et Stratégie d'entreprise
- Gestion
- Agriculture Biologique
- Circuits Courts et Agritourisme
- Maintenance – Agroéquipement



VOUS ÊTES EN SITUATION DE HANDICAP ?

Prenez contact avec le service formation au 04 70 48 42 69 afin d'envisager les aménagements possibles et personnaliser votre accueil.

+ ET AUSSI

Un crédit d'impôt pour les chefs d'entreprises

Si vous êtes au régime du bénéfice réel, vous pouvez prétendre à un crédit d'impôt, selon les conditions 2024.

Se faire remplacer

Vous pouvez vous faire remplacer à coût réduit (CASDAR 112.50 € + crédit d'impôt 80%). Contactez le service de remplacement Allier au 04 70 48 42 55.



QUI SOMMES NOUS ?

Premier organisme de formation des professionnels agricoles

Reconnus pour nos formations pratiques et utiles aux agriculteurs, notre expérience porte aujourd'hui la marque Pro Agri. En 2022, 1179 stagiaires, agriculteur.rice.s, salarié.e.s agricoles et salarié.e.s d'ETA

se sont formés avec nous. Ils gagnent ainsi en compétences et compétitivité, développent leur autonomie de décision et d'innovation : ils restent des « pro » de leur métier !



NOS ENGAGEMENTS QUALITÉ

- ✓ Contribuer à la vitalité de l'agriculture et des territoires de demain
- ✓ Développer avec nos clients des solutions innovantes au regard du monde agricole et de leurs besoins
- ✓ S'engager à accompagner nos clients de façon personnalisée avec nos équipes pluridisciplinaires expertes
- ✓ Proposer des services créateurs de valeurs
- ✓ Construire une relation durable et de confiance



CHIFFRES CLEFS 2022

1 179 stagiaires

97 % considèrent que la formation a répondu à leurs attentes.

99 % sont satisfaits de la qualité des interventions des intervenants

122 formations par an, dont **25** formations nouvelles chaque année

100 % de réussite pour l'obtention du Certiphyto décideur entreprise non soumis à agrément

61 % de réussite Certification Création Reprise d'une Entreprise agricole.

75 porteurs de projet formés chaque année dans le cadre de leur installation bénéficient de l'appui de la Chambre d'agriculture, labellisée « Centre d'Elaboration des Parcours de Professionnalisation Personnalisé »

ÉLEVAGE

| | Durée | Date | Lieu | Participation * | Responsable de stage |
|---|-------|---|--------------------------------------|-----------------|---|
| Je m'initie à l'homéopathie en élevage | 3 j | 11 et 12 janvier et 31 mars 2024 | Bayet | 105 | Emmanuel Desilles |
| Je conduis mon troupeau à l'aide de boviclic et boviphone | 1 j | 19 janvier 2024 14 mars 2024 21 mars 2024 | Saint-Victor Lapalisse Moulins | | Mélanie Bignon Francis Bougarel Jean-Philippe Garnier |
| Perfectionnement à l'insémination et l'échographie par l'éleveur | 1 j | 15 février 2024 | Lurcy-Lévis | 35 | Jean-Philippe Garnier |
|  Je réalise le parage des pieds de mes bovins | 1 j | 1 ^{er} mars 2024 | Moulins | 35 | Jean-Philippe Garnier |
| Organiser ses surfaces de fauche et son pâturage pour optimiser la gestion de l'herbe | 1 j | 13 mars 2024 | Moulins | | Francis Bougarel |
| Je maîtrise l'alimentation de mon troupeau de bovins : productivité, santé, économie | 1 j | 27 mars 2024 | Moulins | | Amélie Bouchant |
|  Acupuncture : initiation en élevage équin | 2 j | 4 et 5 avril 2024 | Moulins | 70 | Amélie Bouchant |
| Diagnostic prairial et amélioration des prairies | 1 j | 5 avril 2024 | Moulins | | Francis Bougarel |
|  Ostéopathie des organes | 2 j | 8 et 9 avril 2024 | Lafeline | 70 | Emmanuel Desilles |
| Stratégie d'exploitation : optimiser son système et maîtriser son coût de production en élevage bovin viande | 3 j | 5 juin, 24 octobre et 21 novembre 2024 | Moulins | | Francis Bougarel |



AGRONOMIE, CULTURE ENVIRONNEMENT

| | Durée | Date | Lieu | Participation * | Responsable de stage |
|---|-------|---|---------------------------|-----------------|----------------------|
|  Je renouvelle mon Certiphyto DENSA La procédure de renouvellement est à réaliser entre 3 et 6 mois avant la date d'échéance inscrite sur le certificat délivré | 1 j | Nombreuses sessions | Département | | Luc Fournier |
|  J'obtiens mon Certiphyto DENSA En tant que chef d'exploitation et applicateur de produits phytosanitaires, vous devez être détenteur du certificat Certiphyto pour acheter et utiliser les produits | 2 j | 30 janvier et 6 février 2024 28 mai et 4 juin 2024 | Moulins | | Pierre Kurer |
|  Passeport vers la Haute Valeur Environnementale | 2 j | 16 et 23 janvier 2024 | Moulins | | Véronique Sarrot |
|  Je réussis la culture de la lentille et du pois chiche à bas intrants | 2 j | 1 ^{er} février et 30 avril 2024 | Bayet | | Emmanuel Desilles |
|  Je réfléchis et conçois mon exploitation en agriculture biologique | 2 j | 21 et 28 mars 2024 | Saint-Marcel en Murat | | Emmanuel Desilles |
| Les bases de l'irrigation et des forages | 2 j | Mars 2024 | Saint-Pourçain-sur-Sioule | 70 | Julien Martens |
| Cultiver des céréales à bas intrants | 2 j | 30 mai et 5 septembre 2024 | Buxières les mines | | Emmanuel Desilles |
|  Piloter son irrigation grâce aux sondes capacitatives | 1.5 j | Avril 2024 | Moulins | | Julien Martens |
|  Réussir le compostage de ses fumiers | 1 j | Avril 2024 | Moulins | | Emmanuel Desilles |
| Viticulture : dégustation des vins | 1 j | Avril 2024 | Saint-Pourçain-sur-Sioule | | Céline Lamadon |

MACHINISME

| | Durée | Date | Lieu | Participation * | Responsable de stage |
|---|-------|-----------------------|--------|-----------------|----------------------|
| Maintenance électrique des engins agricoles | 2 j | 24 et 31 janvier 2024 | Créchy | | Céline Lamadon |

DIVERSIFICATION TRANSFORMATION

| | Durée | Date | Lieu | Participation * | Responsable de stage |
|--|-------|-----------------------------------|---------------------------|-----------------|----------------------|
| Maîtriser la technologie des pâtes pressées | 2 j | 8 et 9 janvier 2024 | Molles | 70 | Sabine Pacquet |
| Je maîtrise la technologie des yaourts et fromages frais | 3 j | 15 et 16 janvier 2024 | Gannay-sur-Loire | 70 | Sabine Pacquet |
|  Les bases de l'hygiène et le PMS en atelier de transformation | 1 j | 18, 29 janvier et 20 février 2024 | Moulins | | Sabine Pacquet |
|  Transformation du miel | 2 j | 20 et 21 mars 2024 | Moulins | 70 | Sabine Pacquet |
| Je transforme mes fruits et légumes | 3 j | 25, 26 mars et 2 avril 2024 | Moulins | | Sabine Pacquet |
| Mesures de biosécurité en élevage de porcs et de sangliers | 1 j | 13 mai 2024 | Saint-Pourçain-sur-Sioule | | Sabine Pacquet |

INSTALLATION TRANSMISSION

| | Durée | Date | Lieu | Participation * | Responsable de stage |
|--|---------|--------------------|---------|-----------------|----------------------|
|  CERTICREA : parcours individualisé Certification Création Reprise Entreprise Agricole | 1 à 9 j | | | | Céline Lamadon |
| Optimiser les aspects juridiques fiscaux et sociaux de son entreprise | 1 j | | | | Dominique Rondi |
| Sécuriser l'accès au foncier agricole | 1 j | | | | Dominique Rondi |
| Analyser tous les risques de son activité agricole | 1 j | Plusieurs sessions | Moulins | Sur devis | Franck Vernezy |
| Maîtriser les aspects économiques de son projet agricole | 2 j | | | | Christelle Sallard |
| Vendre ses produits agricoles en circuits courts | 2 j | | | | Aude Girou |
|  S'installer à plusieurs en agriculture | 2 j | | | | Céline Lamadon |
| Stage 21 heures installation | 3 j | Plusieurs sessions | Moulins | | Clarisse Blandin |

RESSOURCES HUMAINES

| | Durée | Date | Lieu | Participation * | Responsable de stage |
|--|-------|--------------------|--------------|-----------------|----------------------|
|  Je rédige mon Document Unique d'Evaluation des Risques Professionnels | 2 j | 4 et 12 avril 2024 | Saint-Victor | | Céline Lamadon |

EN PARTENARIAT**

| | Durée | Date | Lieu | Participation * | Partenaire |
|---|-------|---------------|---------|-----------------|-----------------------|
| Certificat de Compétence Protection des animaux - Opérateur abattage de volailles | 1 j | 15 avril 2024 | Moulins | 49 | SOCSA Agroalimentaire |



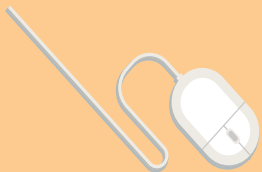
Une attente particulière ? Un besoin spécifique en matière de formation ?

Nous mettons en place des formations adaptées à vos besoins !

Vous n'êtes pas disponible pour la date de formation proposée ?

Nous pouvons vous positionner sur une date ultérieure.

CONTACTEZ-NOUS AU 04 70 48 42 42 !



LÉGENDE



ECOPHYTO : formation susceptible d'être labellisée Ecophyto, pour faciliter le renouvellement de votre certiphyto.



OCAPAT : formation prise entièrement en charge pour les salariés agricoles sous conditions.



Formation éligible au financement par le CPF



Nouveauté



Formation avec une partie à distance



Bien-être animal

Je souhaite m'inscrire à une formation ! Je me connecte sur le site : www.allier.chambre-agriculture.fr onglet Nos Formations ou je contacte le service formation au 04 70 48 42 42.

Pour retrouver les conditions générales de vente, le livret d'accueil, le programme détaillé et les tarifs par formation, rendez-vous sur le site

www.allier.chambre-agriculture.fr

Pour tout renseignement ou inscription, informez-vous auprès du responsable de stage

*** Participation en euros : tarif restant à charge pour les contributeurs Vivea (sous conditions). - Autre public : nous consulter.**

NUTRITION ET SYSTÈME FOURRAGER

*Pilotez votre élevage pour booster
vos performances !*



**CHAMBRE
D'AGRICULTURE
ALLIER**



BASIQUE

Équilibrer ses rations

- Optimiser la conduite alimentaire d'un ou plusieurs lots d'animaux.

ou

- Établissement d'un bilan fourrager.

ESSENTIEL

Ajuster ses rations
aux besoins des
animaux

- Optimiser la conduite alimentaire de plusieurs lots d'animaux du cheptel élevage OU engraissement.
- Corriger des carences éventuelles dans la conduite alimentaire.

NOUVEAU

GLOBAL

Alimentation globale
du troupeau

- Amélioration de la marge du troupeau et recherche d'une meilleure autonomie alimentaire.

PERFORMANCE

Allier Performance
et Economie dans la
nutrition

- Optimiser la conduite alimentaire du troupeau et améliorer la santé du troupeau, les performances économiques, et/ou le système fourrager.

Une équipe d'experts à votre disposition

Bovin viande

Secteur Ouest : Mélanie Bignon
Secteur Lapalisse : Francis Bougarel
Secteur Moulins : Amélie Bouchant

Ovin viande

Clémence Faure

Bovin Lait

Jean-Philippe Garnier



**CHAMBRE
D'AGRICULTURE
ALLIER**

Chambre d'agriculture de l'Allier

60, cours Jean Jaurès - BP 1727 - 03017 MOULINS CEDEX

Tél. 04 70 48 42 42 - Fax 04 70 46 30 69

cda.03@allier.chambagri.fr

www.allier.chambre-agriculture.fr



*** Ces formations ne sont pas portées par l'organisme de formation Chambre d'agriculture de l'Allier mais sont organisées pour un public local.*

Les dates et lieux des formations sont susceptibles de varier, il est important de vérifier lors de votre inscription auprès du service formation.



Une attente particulière ?
Un besoin spécifique en matière de formation ?
Une formation vous intéresse ?

CONTACTEZ-NOUS !



Céline Lamadon

Tél. : 04 70 48 42 69

Valérie Duret

Tél. : 04 70 48 42 45

formation@allier.chambagri.fr

Chambre d'agriculture de l'Allier

60, cours Jean Jaurès - BP 1727

03017 Moulins cedex

www.allier.chambre-agriculture.fr



“ Pour retrouver les conditions générales de vente, le livret d'accueil, le programme détaillé et les tarifs par formation, rendez-vous sur www.allier.chambre-agriculture.fr

Pour toute information, **contactez le responsable de stage.**

Vous pouvez également **vous préinscrire en ligne sur l'espace formations de notre site internet.** ”

Qualiopi 
processus certifié

■ **RÉPUBLIQUE FRANÇAISE**
La certification qualité a été délivrée au titre de la catégorie d'action suivante :
Action de formation

