

LE RENOUVELLEMENT DES GÉNÉRATIONS AGRICOLES

1^{ère} priorité de la Chambre d'agriculture de l'Allier



“

EDITO

Le renouvellement des générations agricoles : première priorité politique des Chambres d'agriculture qui y consacrent des moyens humains et financiers très importants.

La Chambre d'agriculture de l'Allier se mobilise pour proposer un accompagnement adapté pour tous les projets, tous les futurs cédants, tous les candidats à l'installation, en veillant à réaliser des installations qui permettent au nouvel agriculteur de vivre de son travail.

Car maintenir des exploitations agricoles sur l'ensemble du territoire, c'est :

- Maintenir l'activité économique, les entreprises et les emplois directs et induits.
- Maintenir les potentiels de production, la dynamique des filières et les entreprises d'amont et d'aval.
- Garantir l'autonomie alimentaire.
- Assurer l'entretien des paysages et prendre en compte les enjeux d'aménagement du territoire.

Patrice BONNIN

Président de la Chambre d'agriculture de l'Allier

50% des agriculteurs vont cesser leur activité dans les 10 prochaines années .

Un défi de taille : assurer leur remplacement grâce à l'installation des porteurs de projets qui contactent les Chambres d'agriculture.

L'Allier, un territoire agricole pour tous les projets

+ DE 170
porteurs de projets
accueillis chaque
année au Point
accueil installation
(PAI)



61 % ONT + DE 30 ANS

38 % SONT DES FEMMES

62 % VEULENT S'INSTALLER
EN INDIVIDUEL

9 % ONT UN PROJET BIO

22 % SOUHAITENT COMMERCIALISER
EN CIRCUITS COURTS

TOP 3 DES PRINCIPALES
PRODUCTIONS
DANS LES PROJETS



GRANDES
CULTURES

32 %



BOVINS
VIANDE

36 %



OVINS

12 %

**UN PROFIL DES PORTEURS
DE PROJETS QUI ÉVOLUE :**



Pour s'adapter à cette tendance, la Chambre d'agriculture de l'Allier comme les autres départements d'AURA a modernisé son parcours d'accompagnement afin de faciliter la création / reprise d'entreprises agricoles. Son Point Accueil Installation, dispositif d'accueil, d'orientation et de conseils de tous les porteurs de projets en est la porte d'entrée.

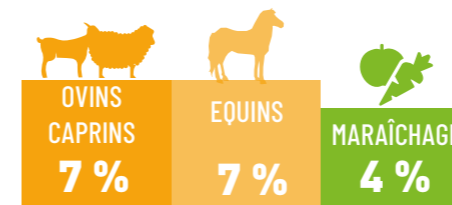
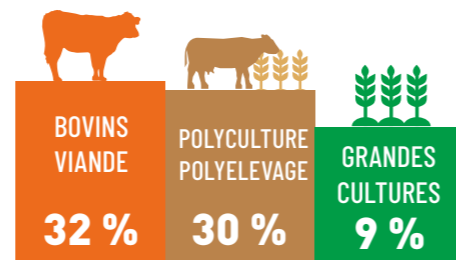
LA CRÉATION REPRISE DES EXPLOITATIONS AGRICOLES DANS L'ALLIER

L'Allier, un département qui installe

130
NOUVEAUX
AGRICULTEURS
EN MOYENNE PAR AN

Dont 100 de moins
de 40 ans.

DES INSTALLATIONS
AGRICOLES
RÉPARTIES SUR TOUT
LE TERRITOIRE



L'enjeu pour les Chambres d'agriculture : proposer un accompagnement adapté aux futurs chefs d'entreprises agricoles pour qu'ils concrétisent leurs projets viables et vivables dans l'optique d'assurer le renouvellement des générations agricoles

LES CHAMBRES D'AGRICULTURE :

PREMIER ACTEUR DE L'INSTALLATION

Elles ont développé un dispositif d'accompagnements qui est en évolution pour mieux répondre aux besoins et aux attentes des nouveaux profils, homogène sur tout le territoire régional afin d'assurer des installations viables à travers :

- De l'écoute et des conseils personnalisés
- Des possibilités d'acquérir de l'expérience pratique
- Le montage d'études économiques complètes
- Des sources de financement diversifiées

ORGANISMES DE FORMATIONS CERTIFIÉS QUALITÉ,

proposent un panel de formations permettant de compléter les formations initiales, et acquérir les compétences nécessaires en lien avec le projet

RESPONSABLES DE LA PROFESSIONNALISATION, DANS L'ALLIER

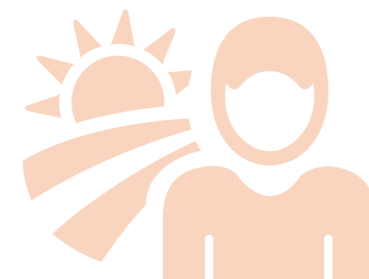
90 PORTEURS DE PROJETS accompagnés chaque année dans le cadre de la professionnalisation de leur projet

80 PLANS DE PROFESSIONNALISATION personnalisés validés par an

63

INSTALLATIONS AIDÉES
PAR LA DJA (DOTATION
JEUNE AGRICULTEUR)
SOIT UNE INSTALLATION SUR 2

*(DJA accessible sous certaines conditions
d'âge, de compétences et de revenus)*



PRODUCTION
BOVINE DOMINANTE
AVEC 32 % DES
INSTALLATIONS

STRUCTURES
JURIDIQUES
1 EXPLOITATION SUR
2 EN SOCIÉTÉ

L'association sociétaire est un des meilleurs moyens pour gérer son temps et les charges de travail.

DES PRODUCTIONS
QUI SUSCITENT DE
L'ENGOUEMENT



AURA 1^{ère} région de France
en nombre d'installations
aidées en 2020



LES JEUNES AGRICULTEURS AIDÉS PAR LA DJA

39 712 € : montant de la DJA moyenne dans l'Allier

L'ALLIER : UN TERRITOIRE EN ZONE DÉFAVORISÉE AVEC UNE PETITE ZONE DE MONTAGNE

- des installations aidées en élevage bovins viande majoritaires
- une part importante des ateliers Hors Sol Volailles (20%)
- des projets d'installation diversifiés (ovins, viticulture, circuits courts...)

54 %
S'INSTALLENT EN
SOCIÉTÉ

30 %
S'INSTALLENT HORS CADRE
FAMILIAL

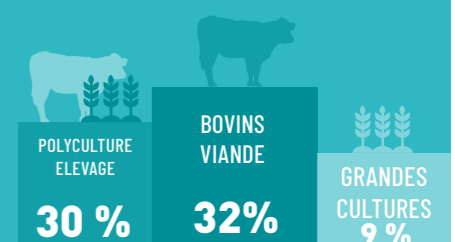
68 %
S'INSTALLENT AVEC UN
DIPLÔME > BAC

31 %
S'INSTALLENT AVEC UN
BPREA



27 ANS D'ÂGE MOYEN
21 % SONT DES FEMMES

PRINCIPALES
PRODUCTIONS



TRANSMETTRE DES EXPLOITATIONS AGRICOLES VERS LES NOUVELLES GÉNÉRATIONS : Un défi à relever



+ DE 100
futurs cédants
accueillis en 2021
au Point accueil
Transmission (PAT)

La clef d'une
transmission réussie :
l'anticipation

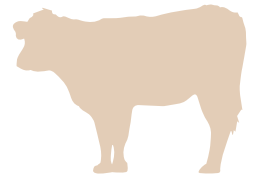


58 %
DES AGRICULTEURS
ONT PLUS DE 50 ANS
EN 2020.

Les filières en polyculture élevage, grandes cultures, viticulture et élevage bovin vont être les plus concernées par ces cessations d'activités

60 %
DES
DÉPARTS
REPLACÉS

La filière bovins
viande est la
plus impactées.



Les Chambres d'agriculture se sont dotées d'un ensemble d'outils veillant à faciliter la transmission des exploitations allant :

- de la sensibilisation des futurs cédants à travers des actions de communication
- à un accompagnement à toutes les étapes de la future transmission : information et orientation au point accueil, dispositifs d'aides à la réflexion, outils de recherche de repreneur et de mise en relation...

Le défi à relever : faire de ces départs en retraite des opportunités d'installation de nouveaux agriculteurs :

- en créant un contexte attractif pour les porteurs de projets.
- en rendant compatible les espaces libérés et les aspirations d'activité agricole.

Contacts

Contactez votre Chambre
d'agriculture départementale

www.deveniragriculteur.fr
www.transmettreenagriculture.fr
<https://extranet-allier.chambres-agriculture.fr/>

Retrouvez-nous aussi sur Facebook
[@deveniragriculteur @Chambreagri03](https://www.facebook.com/deveniragriculteur)



Les moyens consacrés à l'installation transmission par la Chambre d'agriculture de l'Allier c'est :

- 5 sites d'accueil répartis sur tout le territoire
- Une dizaine de conseillers experts
- Une certification Qualité des actions conduites
- Le premier financeur de l'accompagnement de l'installation et de la transmission